

# Un éditeur précurseur en santé

*Spécialisée dans les solutions informatiques médicales, CALYSTENE est l'un des principaux acteurs du domaine très spécialisé de l'informatique en santé. En ce début d'année, TIH a demandé à son PDG, Jean-Marc Babouchkine, de dresser le bilan de son activité.*

**T.I.H. : Les lecteurs de TIH connaissent bien CALYSTENE. Pouvez-vous nous rappeler son positionnement dans le secteur de la santé ainsi que celui des autres sociétés du groupe CATALYZIS ?**

**Jean-Marc Babouchkine :** Depuis 2011, la holding CATALYZIS group a pour vocation de fédérer les entreprises créées ou acquises depuis 1992, toutes positionnées dans les domaines de l'information et la santé. Deux sont spécialisées dans l'édition de solutions informatiques pour les cliniques, les hôpitaux et les médecins libéraux spécialistes : il s'agit de CALYSTENE SA et de MEDERI SANTE. La société historique du groupe CALYSTENE SA, propose depuis 1992 des solutions intégrées de gestion et de production des soins, ainsi qu'un logiciel de gestion de cabinet libéral. MEDERI SANTE s'est spécialisée depuis 1999 dans la gestion administrative et la facturation des établissements privés et ESPIC. Plus de 250 sites sont équipés des solutions du groupe.

**T.I.H. : La solution FUTURA Smart Design a été qualifiée de visionnaire. Pouvez-vous nous retracer son histoire ?**

**Jean-Marc Babouchkine :** Futura Smart Design® est née de l'expertise de nos deux sociétés et de la relation partenariale qu'elles entretiennent avec leurs clients. Nous nous sommes longuement exprimés dans les mois passés sur le pourquoi et le comment de cette nouvelle solution : l'adaptabilité à toutes les pratiques professionnelles du monde sanitaire et social. L'objectif étant

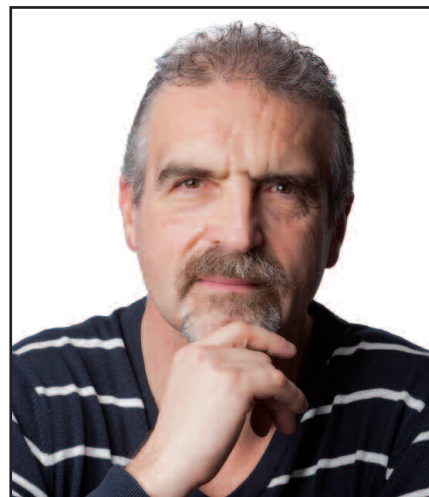
d'apporter des solutions audacieuses, modernes et pragmatiques aux demandes jusqu'alors insatisfaites des professionnels de santé, population en recherche permanente de toujours plus de sécurité, d'efficacité et de confort. Le projet FUTURA Smart Design a été mené avec en ligne de mire l'amélioration continue de l'offre de soins, au prix d'une remise en question de nos acquis : méthodologie AGILE et workshop clients, nouvelles technologies, architecture full web, innovations ergonomiques et design, sécurité augmentée.

**T.I.H. : Où en est à ce jour la solution Futura Smart Design ?**

**Jean-Marc Babouchkine :** Après 4 années de R&D, les premières versions de Futura Smart Design ont reçu un accueil très favorable en France et DOM TOM. Séduits par son extrême adaptabilité, par les nombreuses innovations ergonomiques et fonctionnelles, telles que les vues métier, les workflows, les alertes ou le générateur de web services, les premiers utilisateurs témoignent de l'évidence d'utilisation, toute l'information utile étant concentrée dans une même vue adaptée à chaque fonction et contexte. Le circuit du médicament a également été plébiscité, notamment pour sa conformité aux préconisations de l'HAS dans le cadre du projet de certification des LAP hospitaliers.

**T.I.H. : Quel bilan dressez-vous de l'année 2013, en termes d'installations, d'évolution du marché... ?**

**Jean-Marc Babouchkine :** En 2013, CALYSTENE a effectué un retour en



**Jean-Marc Babouchkine, PDG de la société CALYSTENE**

force sur le marché des SI. Les ventes de Futura Smart Design ont décollé au dernier quadrimestre 2013, avec une dizaine de nouveaux établissements clients, allant de 50 à plus de 400 lits, de statut public, ESPIC ou privé. Parmi ceux-ci, citons les cliniques Pasteur et Noriets du Groupe VEDICI (94), la clinique des Emailliers (87), le CH E. Clémentel (63), le CH de Saint Nicolas de Port (54). En parallèle, les sites historiques effectuent la migration de l'ancienne solution SIS.Calystene vers Futura Smart Design®.

**T.I.H. : Quelles perspectives plantez-vous en cette année qui débute ?**

**Jean-Marc Babouchkine :** Les réalisations de l'année écoulée nous permettent d'entrevoir une année 2014 avec une relative sérénité. Entre les déploiements de nos nouveaux clients et les migrations de nos clients historiques, l'une de nos priorités est de démontrer au travers d'expériences et de témoignages de nos premiers établissements déployés que FUTURA Smart Design® génère une vraie valeur ajoutée et marque un virage dans l'utilisabilité et la sécurité par rapport aux solutions traditionnelles. ■